

# FIREWORKS FACTORY



ENGLISH INSTRUCTIONS  
MODE D'EMPLOI EN FRANCAIS

**CBS** **COLECO**  
ELECTRONICS **VISION**

## GAME DESCRIPTION

**FIREWORKS FACTORY IS AN ACTION GAME DEVELOPED BY NICE IDEAS™ FOR THE CBS COLECOVISION™ VIDEO GAME SYSTEM.**

As a fire fighter, you are called on to fight a fire in a fireworks factory. Arriving on the scene, you encounter 'Pyroman'. You must stop him and prevent his mischief. Also, you must urgently extinguish all fires to avoid the entire plant exploding!

When you have extinguished all of the fires in one level and chased away Pyroman, you advance to the next level. There are 7 different levels. Armed with unwavering courage, you fight the fire with energy and professionalism. We are counting on you to succeed in your mission!

## GAME SETUP

Hook up your Colecovision unit system or Adam computer to a TV set, as described in your owner's manual. Make sure the machine's power supply unit is plugged into a regular residential power outlet.

Always make sure CBS Colecovision™ unit is off before inserting or removing a cartridge.

### One or two players game

#### Choose your challenge.

When the Game Option screen appears on your TV, choose your skill.

- Skill 1** Is the easiest, suitable for play by beginners
- Skill 2** Action is a little harder. Pyroman is not alone...
- Skill 3** Plays at the difficulty of a professional arcade machine.
- Skill 4** Is a tougher challenge than the arcade machine.

Select the Skill Option by pressing a number on the controller keypad (1 to 4 for one player, 5 to 8 for 2 players).

## USING YOUR CONTROLS

### Moving

WALK or JUMB: Left or right on the Control Stick  
CLIMB A LADDER: Up or down on the Control Stick

### Actions

USE THE FIRE HOSE OR EXTINGUISHER: Left side button

|                                 |        |
|---------------------------------|--------|
| English instructions .....      | Page 3 |
| Mode d'emploi en français ..... | Page 7 |

*The game Fireworks Factory is dedicated to Serge Marin, who left us recently and who participated in the adventure of Nice Ideas from its beginnings*

*Le jeu Fireworks Factory est dédié à Serge Marin, qui nous a quitté il y a peu et qui a participé à l'aventure de Nice Ideas dès ses débuts*

TO GET A FIRE HOSE OR A FIRE EXTINGUISHER: Run over it.

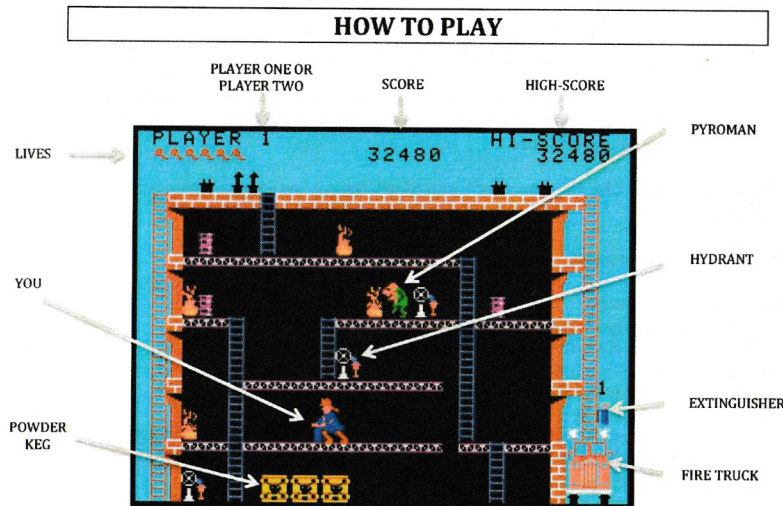
TO PUT DOWN A FIRE HOSE: Press right side button

TO PLACE A FIRE EXTINGUISHER ON THE GROUND: Press right side button

If Pyroman touches you, you will be stunned for a few moments. If you are stunned 4 times, you lose a life. You can jump down to another floor but if you do it 4 times, you lose a life.

#### SPECIAL PAUSE FEATURE

Press 1 and 9 together on the keypad during a game to pause. Press 1 and 9 on the keypad again to resume the game.



**FIREWORKS FACTORY** is a platform game in which you are a fire fighter called to a fire in a factory producing fireworks.

The game has 7 different levels and 4 skills levels. Your role is to extinguish all fires and to eliminate Pyroman to avoid the plant exploding!

You start a game with 5 lives. You begin with a fire truck parked on the right of the factory. The automatic ladder goes up and down regularly to help you to reach the different floors of the plant. You can also use the other ladders.

#### To put out a fire, you have some possibilities:

- Use a fire hydrant with a hose attached. When you pass in front of a hydrant, you grab the hose automatically. You can let go it at any time by pressing the right side button.

The size of the fire hose is limited: when you pull too much, it comes off to return to its original place.

Using the hose slows down your progress.

You can use it as many times as you want as long as it does not catch fire.

You can go up or down with the fire hose.

- An extinguisher is available in your fire truck. When you start a game, you have 4 extinguishers available. You can drop your extinguisher anywhere. Its capacity is limited.

- Sometimes a type B fire extinguisher (which can extinguish solvents, oils, waxes, fusible plastics) may appear on the screen. You have a few seconds to catch it. Like other fire extinguishers, its capacity is limited.

#### To fight Pyroman, you have also some possibilities :

- You can splash Pyroman with water. He will freeze for a while. You can then run at him and he will disappear.

- When Pyroman laughs sarcastically, he is under your hammer, you can advantage of the situation to run at him and he will disappear.

If you take too long to turn off all the fires, Pyroman will appear again.

If too many fires appear, an alarm sounds and you must act quickly to extinguish fires or the game will end.

#### End of a level

Once all the fires are put out on a level and Pyroman is defeated, the game will advance to the next level with a different layout, faster fires, less hydrants.

#### Game over

The game ends when you have lost all your lives or when the building is too damaged by fires.

## SCORING



To extinguish a small fire

100 points



To extinguish a big fire

200 points



To extinguish a dynamite

50 points



To extinguish a candle

100 points



To extinguish twin bombs

200 points



To defeat Pyroman

400 points

When you successfully complete a level, you will be awarded points based on the state of the factory.

## DESCRIPTION DU JEU

**FIREWORKS FACTORY EST UN JEU D'ACTION DÉVELOPPÉ PAR NICE IDEAS™ POUR LE SYSTÈME DE JEU VIDÉO CBS COLECOVISION™**

Vous incarnez un sapeur-pompier appelé à intervenir sur un incendie déclaré dans une usine de feux d'artifice. En arrivant sur place, vous tombez nez-à-nez avec un pyromane. Vous devez le stopper pour l'empêcher de poursuivre son œuvre. Votre rôle va consister également à éteindre de toute urgence tous les feux pour éviter l'explosion de l'usine toute entière !

Lorsque vous avez éteint tous les feux d'un tableau et chassé le pyromane, vous accédez à une autre partie de l'usine avec une configuration différente. Il existe 7 tableaux au total.

Armé de votre courage sans faille, vous combattez le feu avec énergie et professionnalisme. Nous comptons sur vous pour réussir cette mission !

## MISE EN PLACE DU JEU

Assurez-vous que la console de jeu CBS COLECOVISION™ est éteinte avant d'y insérer ou retirer la cartouche de jeu FIREWORKS FACTORY.

Une fois que vous avez fini de jouer à la console, éteignez la console et débrancher le transformateur au secteur pour préserver sa durée de vie.

### Jeu pour 1 ou 2 joueurs.

Il existe 4 niveaux de difficultés :

**Niveau 1** C'est le plus facile. Il convient aux débutants.

**Niveau 2** Un peu plus difficile. Le pyromane n'est pas tout seul !

**Niveau 3** Difficulté comparable aux « jeux de café ».

**Niveau 4** Plus difficile que les « jeux de café ».

Sélectionnez un niveau de difficulté en appuyant sur la touche correspondante de votre clavier (touches 1 à 4 pour 1 joueur, touches 5 à 8 pour 2 joueurs).

## UTILISER LE BOITIER DE COMMANDE

### Déplacements

MARCHER ou SAUTER : Gauche ou droite de votre manette de commande

MONTER ou DESCENDRE D'UNE ECHELLE : Haut ou bas de votre manette de commande

## Actions

UTILISER LA LANCE À INCENDIE ou UN EXTINGNCTEUR : Bouton latéral gauche  
Pour attraper une lance à incendie ou un extincteur, il suffit de passer dessus.

LÂCHER LA LANCE À INCENDIE : Bouton latéral droit

POSER UN EXTINGNCTEUR : Bouton latéral droit

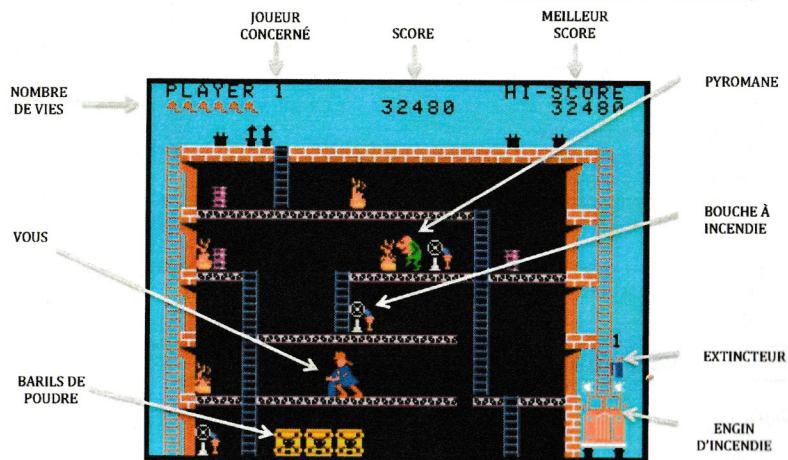
Vous pouvez sauter à un étage inférieur mais au bout de 4 sauts, vous perdez une vie.

Si vous croisez le pyromane, vous serez sonné quelques instants. Vous perdez une vie au bout de 4 contacts. Attention, si vous aviez déjà sauté d'un étage, les impacts se cumulent ! Par exemple, vous perdez une vie si vous avez été sonné deux fois par le pyromane et si vous avez sauté deux fois d'un étage.

## Faire une pause

Appuyez simultanément sur les touches 1 et 9 de votre pavé numérique pour mettre le jeu en pause. Appuyez à nouveau sur les mêmes touches pour reprendre la partie de jeu.

## COMMENT JOUER



**FIREWORKS FACTORY** est un jeu de plateforme dans lequel vous incarnez un sapeur-pompier appelé à intervenir sur un incendie dans une usine fabriquant des feux d'artifice.

Le jeu comporte 7 tableaux et 4 niveaux de difficulté différents. Votre rôle consiste à éteindre tous les feux et de chasser le pyromane pour éviter l'explosion de l'usine. Vous démarrez une partie avec 5 vies.

Vous arrivez sur les lieux de l'incendie à l'aide d'un engin stationné sur la droite de l'usine. L'échelle pivotante automatique monte et descend régulièrement pour vous permettre d'atteindre les différents étages du bâtiment. Vous pouvez également utiliser les autres échelles.

## Pour éteindre un feu, vous disposez de plusieurs solutions :

- Une bouche à incendie dans laquelle est rattachée une lance. Dès que vous passez devant, vous l'agrippez automatiquement. Vous avez la possibilité de lâcher la lance à tout moment en appuyant sur le bouton latéral droit de votre manette de jeu.

La taille de la lance à incendie est limitée : lorsque vous tirez trop dessus, elle se détache pour revenir à sa place initiale.

En utilisant la lance, sachez que vous êtes ralenti dans votre progression.

Vous pouvez utiliser la lance à incendie autant de fois que vous le souhaitez tant qu'elle ne prend pas feu.

Vous avez la possibilité de monter ou descendre d'un étage avec la lance à incendie.

- Un extincteur portatif est disponible dans votre engin à incendie. Lorsque vous démarrez une partie, vous disposez de 4 extincteurs. Vous pourrez poser votre extincteur portatif à n'importe quel endroit du tableau pour le réutiliser à un autre moment du jeu. Sa capacité est limitée.
- Parfois, un extincteur de type B (en référence aux solvants, huiles, cires, matières synthétiques fusibles qu'il peut éteindre) pourra apparaître à l'écran. Vous n'aurez alors que quelques secondes pour le récupérer. Comme les autres extincteurs, sa capacité est limitée.

## Pour faire disparaître le pyromane, vous avez plusieurs solutions :

- Vous pouvez arroser le pyromane avec de l'eau pour qu'il se fige. Ensuite, bouculez-le pour le faire disparaître.
- Vous pouvez profiter du moment où il rit de manière sarcastique pour lui foncer dessus ce qui le fera disparaître.

Si vous prenez trop de temps pour éteindre tous les feux, le pyromane fera de nouveau son apparition.

Lorsque trop de foyers sont déclarés, une alarme surgit et vous devez agir rapidement pour éteindre les feux sinon la partie est terminée.

### Fin d'un tableau

Vous terminez victorieusement le tableau lorsque vous avez vaincu le pyromane et éteint tous les feux.

### Fin de la partie

La partie se termine lorsque vous avez perdu toutes vos vies ou lorsque le bâtiment est trop endommagé par l'incendie ou encore lorsque tous les barils de poudre ont explosés.

## LES POINTS



Eteindre un incendie de petite taille

100 points



Eteindre un incendie de grande taille

200 points



Eteindre un bâton de dynamite

50 points



Eteindre les chandelles

100 points



Eteindre les bombes jumelles

200 points



Faire disparaître le pyromane

400 points

Lorsque vous terminez un tableau victorieusement, vous cumulez des points en fonction de l'état de l'usine.

Original drawing from a Nice Ideas' Press Release  
Dessin original noir et blanc provenant d'un dossier de presse de Nice Ideas



